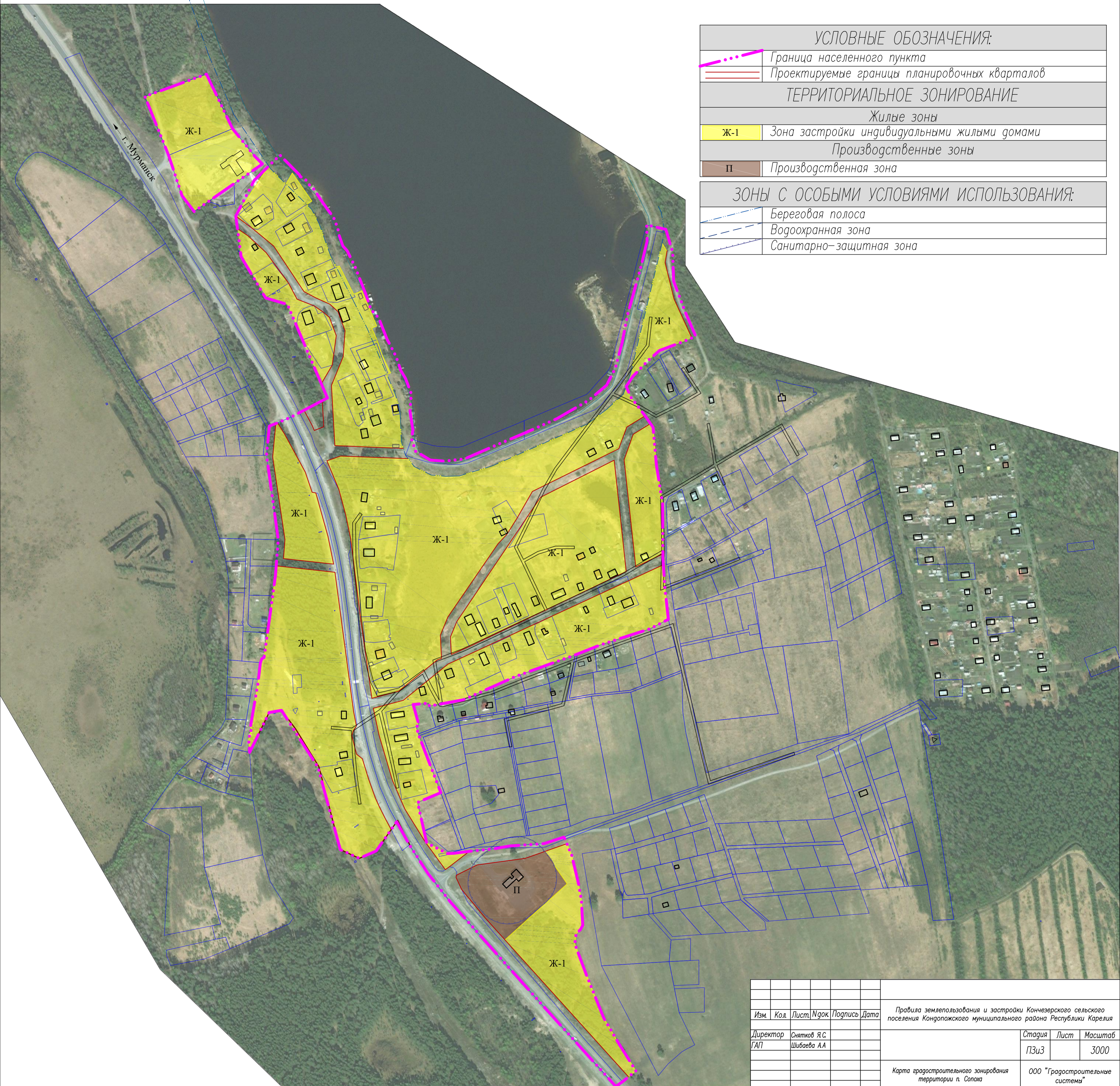


ПРАВИЛА ЗЕМЛЕПОЛЬЗОВАНИЯ И ЗАСТРОЙКИ КОНЧЕЗЕРСКОГО СЕЛЬСКОГО ПОСЕЛЕНИЯ КОНДОПОЖСКОГО МУНИЦИПАЛЬНОГО РАЙОНА РЕСПУБЛИКИ КАРЕЛИИ

Карта градостроительного зонирования территории п. Сопоха



| УСЛОВНЫЕ ОБОЗНАЧЕНИЯ: | |
|---|--|
| | Граница населенного пункта |
| | Проектируемые границы планировочных кварталов |
| ТЕРРИТОРИАЛЬНОЕ ЗОНИРОВАНИЕ | |
| Жилые зоны | |
| | Ж-1 Зона застройки индивидуальными жилыми домами |
| Производственные зоны | |
| | П Производственная зона |
| ЗОНЫ С ОСОБЫМИ УСЛОВИЯМИ ИСПОЛЬЗОВАНИЯ: | |
| | Береговая полоса |
| | Водоохранная зона |
| | Санитарно-защитная зона |

| Изм. | Кол. | Лист | Нгод | Подпись | Дата | | | |
|----------|------|---------------|------|---------|------|---|---------------------------------|---------|
| | | | | | | Правила землепользования и застройки Кончезерского сельского поселения Кондопожского муниципального района Республики Карелия | | |
| Директор | | Снятков Я.С. | | | | Статья | Лист | Масштаб |
| ГАП | | Шибалева А.А. | | | | ПЗиЗ | | 3000 |
| | | | | | | Карта градостроительного зонирования территории п. Сопоха | ООО "Градостроительные системы" | |